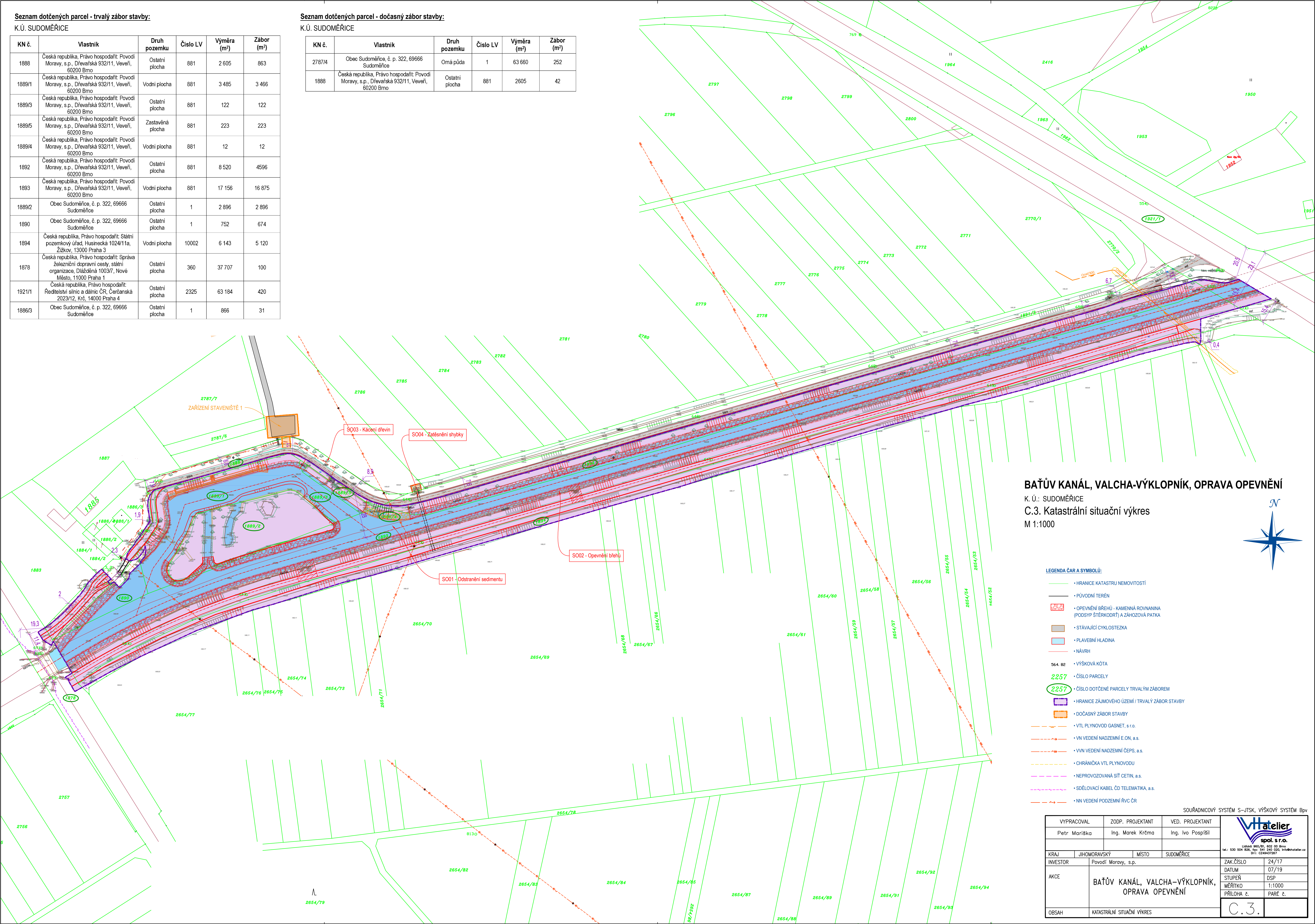


Seznam dotčených parcel - trvalý zábor stavby:

| KN č. | Vlastník | Druh pozemku | Číslo LV | Výměra (m²) | Zábor (m²) |
|--------|--|------------------|----------|-------------|------------|
| 1888 | Česká republika, Právo hospodařit: Povodí Moravy, s.p., Dřevařská 932/11, Veveří, 60200 Brno | Ostatní plocha | 881 | 2 605 | 863 |
| 1889/1 | Česká republika, Právo hospodařit: Povodí Moravy, s.p., Dřevařská 932/11, Veveří, 60200 Brno | Vodní plocha | 881 | 3 485 | 3 466 |
| 1889/3 | Česká republika, Právo hospodařit: Povodí Moravy, s.p., Dřevařská 932/11, Veveří, 60200 Brno | Ostatní plocha | 881 | 122 | 122 |
| 1889/5 | Česká republika, Právo hospodařit: Povodí Moravy, s.p., Dřevařská 932/11, Veveří, 60200 Brno | Zastavěná plocha | 881 | 223 | 223 |
| 1889/4 | Česká republika, Právo hospodařit: Povodí Moravy, s.p., Dřevařská 932/11, Veveří, 60200 Brno | Vodní plocha | 881 | 12 | 12 |
| 1892 | Česká republika, Právo hospodařit: Povodí Moravy, s.p., Dřevařská 932/11, Veveří, 60200 Brno | Ostatní plocha | 881 | 8 520 | 4596 |
| 1893 | Česká republika, Právo hospodařit: Povodí Moravy, s.p., Dřevařská 932/11, Veveří, 60200 Brno | Vodní plocha | 881 | 17 156 | 16 875 |
| 1889/2 | Obec Sudoměřice, č. p. 322, 69666 Sudoměřice | Ostatní plocha | 1 | 2 896 | 2 896 |
| 1890 | Obec Sudoměřice, č. p. 322, 69666 Sudoměřice | Ostatní plocha | 1 | 752 | 674 |
| 1894 | Česká republika, Právo hospodařit: Státní pozemkový úřad, Husinecká 1024/11a, Žižkov, 13000 Praha 3 | Vodní plocha | 10002 | 6 143 | 5 120 |
| 1878 | Česká republika, Právo hospodařit: Správa železniční dopravní cesty, státní organizace, Dílčedná 1003/7, Nové Město, 11000 Praha 1 | Ostatní plocha | 360 | 37 707 | 100 |
| 1921/1 | Česká republika, Právo hospodařit: Ředitelství silnic a dálnic ČR, Čerčanská 2023/12, Křč, 14000 Praha 4 | Ostatní plocha | 2325 | 63 184 | 420 |
| 1886/3 | Obec Sudoměřice, č. p. 322, 69666 Sudoměřice | Ostatní plocha | 1 | 866 | 31 |


Seznam dotčených parcel - dočasný zábor stavby:

| KN č. | Vlastník | Druh pozemku | Číslo LV | Výměra (m²) | Zábor (m²) |
|--------|--|----------------|----------|-------------|------------|
| 2787/4 | Obec Sudoměřice, č. p. 322, 69666 Sudoměřice | Orná půda | 1 | 63 660 | 252 |
| 1888 | Česká republika, Právo hospodařit: Povodí Moravy, s.p., Dřevařská 932/11, Veveří, 60200 Brno | Ostatní plocha | 881 | 2605 | 42 |



BAŤŮV KANÁL, VALCHA-VÝKLOPNÍK, OPRAVA OPEVNĚNÍ
K. Ú.: SUDOMĚŘICE
C.3. Katastrální situační výkres
M 1:1000

- LEGENDA ČAR A SYMBOLŮ:
- HRANICE KATASTRU NEMOVITOSTÍ
 - PŮVODNÍ TERÉN
 - OPEVNĚNÍ BŘEHŮ - KAMENNÁ ROVNANINA (PODSYP ŠTĚRKODRT) A ZÁHOZOVÁ PATKA
 - STÁVAJÍCÍ CYKLOSTEZKA
 - PLAVEBNÍ HLADINA
 - NÁVRH
 - VÝŠKOVÁ KÓTA
 - ČÍSLO PARCELY
 - ČÍSLO DOTČENÉ PARCELY TRVALÝM ZÁBOREM
 - HRANICE ZÁJMOVÉHO ÚZEMÍ / TRVALÝ ZÁBOR STAVBY
 - DOČASNÝ ZÁBOR STAVBY
 - VTL PLYNOVOD GASNET, s.r.o.
 - VN VEDENÍ NADZEMNÍ E.ON, a.s.
 - VVN VEDENÍ NADZEMNÍ ČEPS, a.s.
 - CHRÁNIČKA VTL PLYNOVODU
 - NEPROVOZOVANÁ SÍŤ CETIN, a.s.
 - SDĚLOVACÍ KABEL ČD TELEMATIKA, a.s.
 - NN VEDENÍ PODZEMNÍ RVC ČR

| | | | | | | | |
|--------------|--|---|--|-------------------|--|---|--|
| VYPRACOVAL | | ZODP. PROJEKTANT | | VED. PROJEKTANT | |  Lidická 960/III, 602 00 Brno tel.: 530 504 826, fax: 541 240 020, info@vhtatelier.cz IČ: 024947707 | |
| Petr Mariška | | Ing. Marek Krčma | | Ing. Ivo Pospíšil | | | |
| KRAJ | | JIHOMORAVSKÝ | | MÍSTO | | SUDOMĚŘICE | |
| INVESTOR | | Povodí Moravy, s.p. | | | | | |
| AKCE | | BAŤŮV KANÁL, VALCHA-VÝKLOPNÍK, OPRAVA OPEVNĚNÍ | | | | | |
| OBSAH | | KATASTRÁLNÍ SITUÁČNÍ VÝKRES | | | | | |
| | | C.3. | | | | | |